

I.A. Generativa com Direção Cinematográfica

Sabe quando você vai tomar café na casa de alguém e na mesa há um bolo maravilhoso, macio e cheiroso? Você come um pedaço e pensa: "Nossa, que bolo bom!". Mas, se você não for um chef de cozinha, dificilmente conseguirá discernir exatamente quais ingredientes tornam aquele bolo tão especial.

Com vídeos gerados por Inteligência Artificial, acontece exatamente a mesma coisa. Quando alguém escreve "**vídeo cinematográfico**" no prompt, é como se estivesse apenas pedindo à IA para "fazer um bolo bom". Funciona? Não.

O resultado não depende de pedir algo bom, mas de fornecer os **ingredientes certos**. No cinema e na estruturação do seu código JSON, esses ingredientes são três: **Composição de Cena, Iluminação e Lentes e Movimento de Câmera**.

Neste guia, você vai deixar de ser apenas um "consumidor de bolos" e vai aprender os fundamentos do cinema para utilizar na **geração de vídeos com I.A.**

Os Três Ingredientes do Cinema Digital

Assim como uma receita perfeita exige ingredientes precisos, um vídeo cinematográfico gerado por IA exige três pilares fundamentais. Dominar cada um deles é muito importante para qualquer um que queira produzir vídeos com qualidade:

1. Composição de Cena

O olhar do diretor. Como os elementos estão organizados na tela e de onde o espectador enxerga a ação.

2. Iluminação e Lentes

A atmosfera da cena. A luz dita a emoção, e a lente é o "óculos" através do qual o espectador enxerga a história.

3. Movimento de Câmera

A dinâmica do vídeo. Um vídeo sem movimento é apenas uma foto. Um vídeo com movimento errado é um desastre.

- ❏ A Inteligência Artificial não cria vídeos melhores com prompts gigantes e confusos, mas sim com **instruções claras e tecnicamente corretas.**

1. Composição de Cena: Enquadramentos e Ponto de Vista

A composição é o olhar do diretor. É como os elementos estão organizados na tela e de onde o espectador está enxergando a ação.

Enquadramentos

Plano Singular

Quando temos apenas um personagem em cena, focando totalmente a atenção do espectador nele.

Plano Conjunto

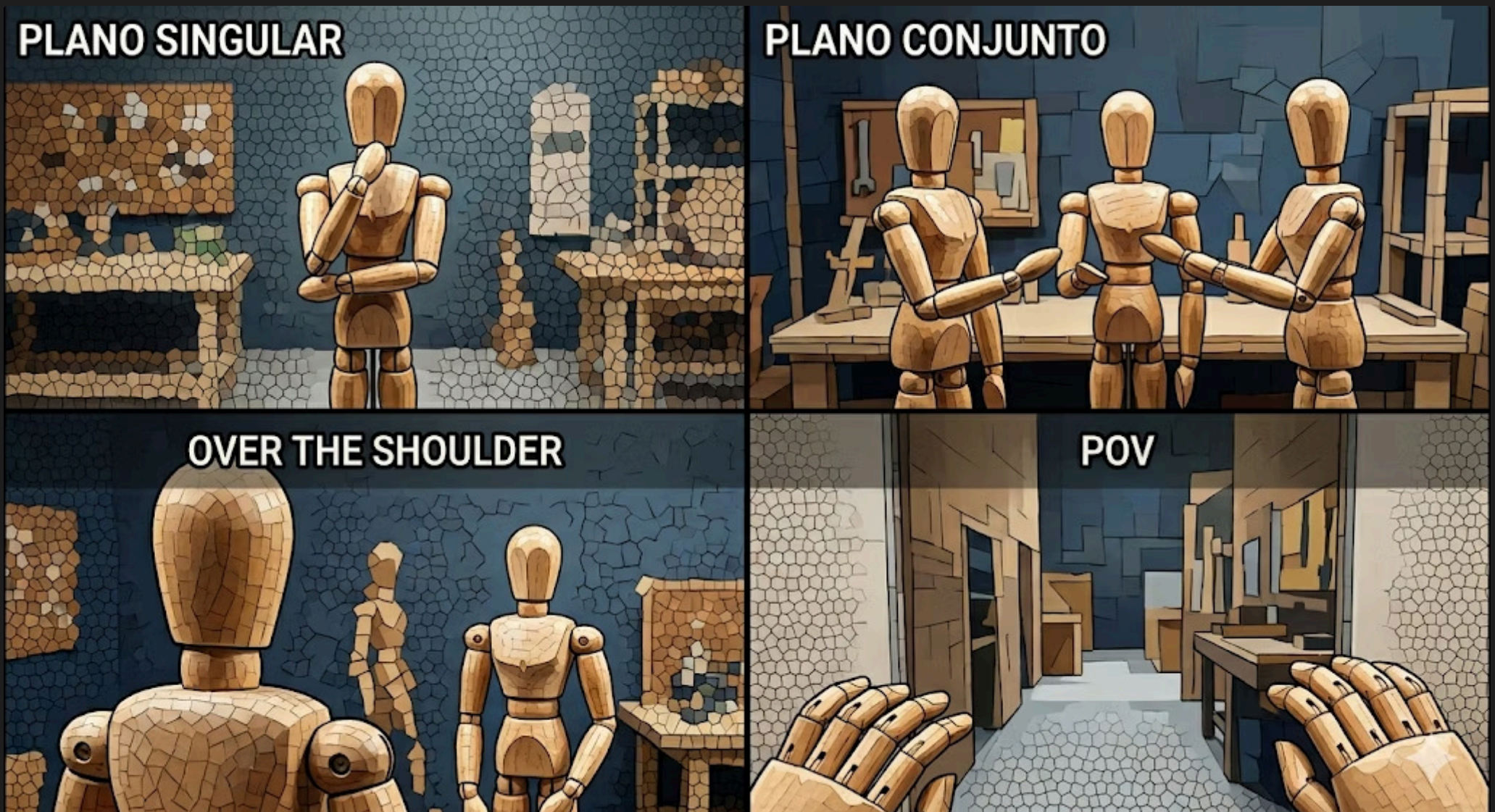
Quando temos dois ou mais personagens dividindo o mesmo enquadramento.

Over the Shoulder (Acima do ombro)

Vemos a cena por cima do ombro de um personagem. É extremamente utilizado para trazer o espectador para dentro de um diálogo.

POV (Ponto de Vista)

A câmera assume os olhos do personagem. Vemos exatamente o que ele está vendo.



Composição de Cena: Tipos de Plano e Ângulos

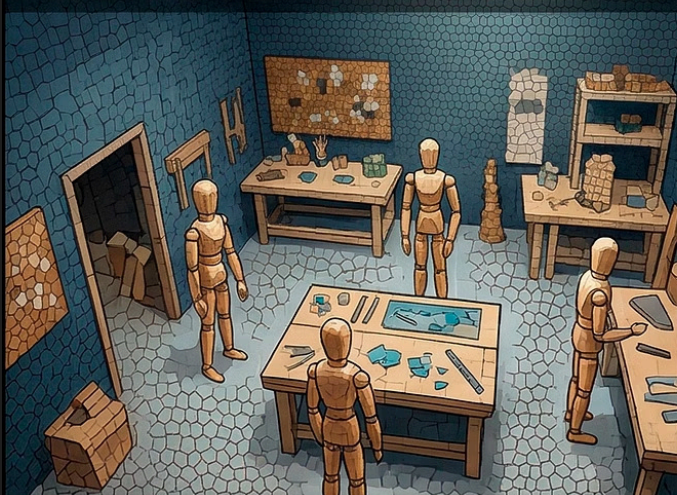
Tipos de Plano

- **Plano de Estabelecimento:** Um plano bem aberto, geralmente o primeiro da cena, que mostra o ambiente geral e situa o espectador de onde a história acontece.
- **Plano Geral:** Mostra o personagem de corpo inteiro, inserido dentro do ambiente.
- **Plano Americano:** Enquadra o personagem do meio da coxa para cima (historicamente usado no faroeste para mostrar a arma na cintura).
- **Plano Médio:** Enquadra da cintura para cima. É o plano mais comum para conversas casuais e vídeos de YouTube.
- **Close (Primeiro Plano):** Foco total no rosto do personagem para capturar emoção e expressões sutis.
- **Plano Detalhe:** Destaca um detalhe específico e importante da cena, como uma mão tremendo, um objeto caindo ou uma textura.

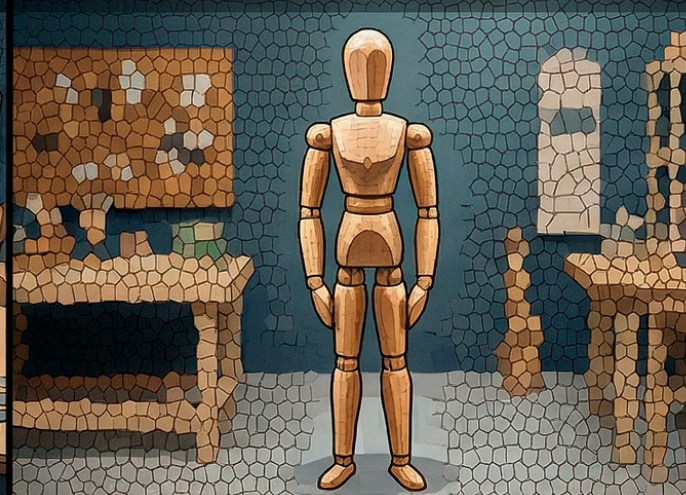
Ângulos

- **Contre-plongée (Ângulo Baixo):** A câmera filma de baixo para cima. Passa uma forte sensação de poder, heroísmo ou superioridade do personagem.
- **Plongée (Ângulo Alto):** A câmera filma de cima para baixo. Passa a sensação de inferioridade, fragilidade ou submissão do alvo.
- **Zenital:** Visão de 90 graus, de cima para baixo (como a visão de um pássaro ou drone).
- **Dutch Angle (Ângulo Holandês):** A câmera fica levemente inclinada de lado. Cria uma sensação de desconforto, tensão ou desorientação psicológica.
- **Eye Level (Altura dos Olhos):** A câmera fica reta, na linha dos olhos. Traz uma sensação natural e de conexão direta.

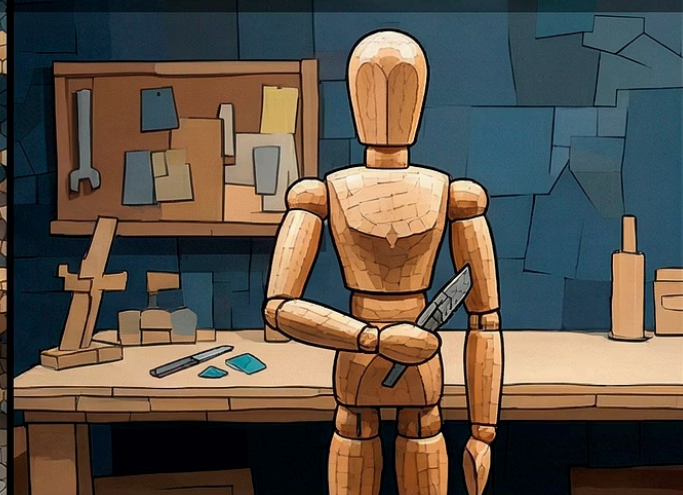
PLANO DE ESTABELECIMENTO



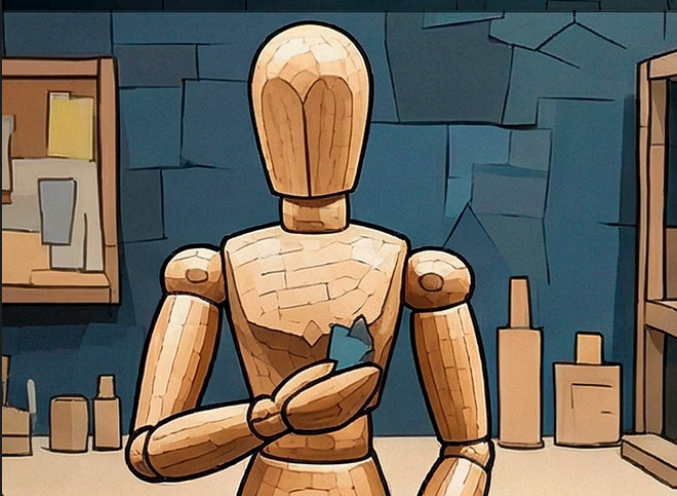
PLANO GERAL



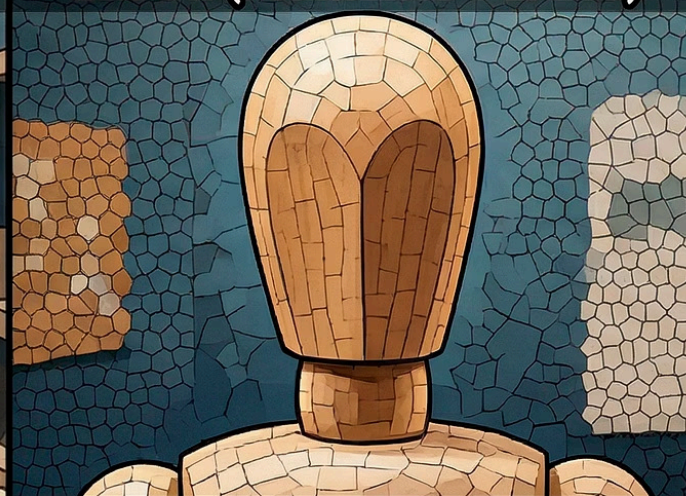
PLANO AMERICANO



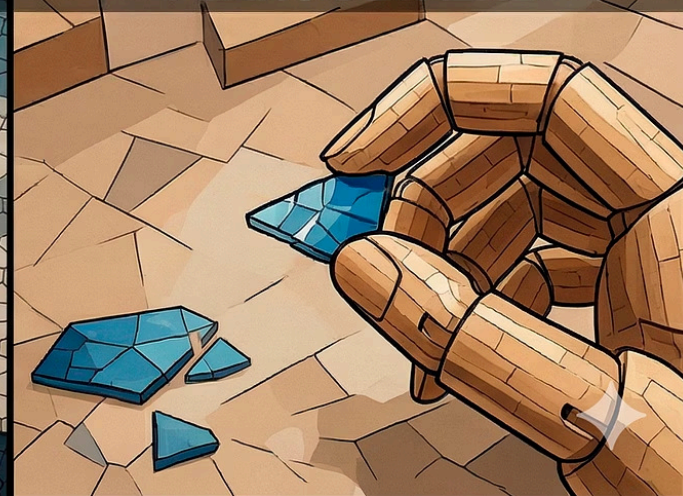
PLANO MÉDIO



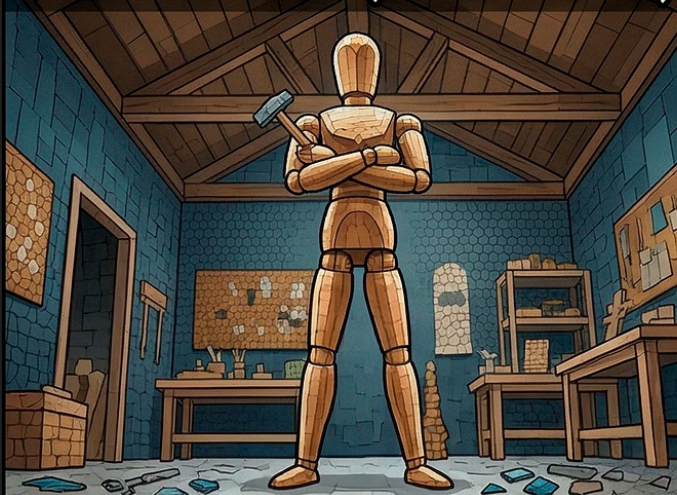
CLOSE (PRIMEIRO PLANO)



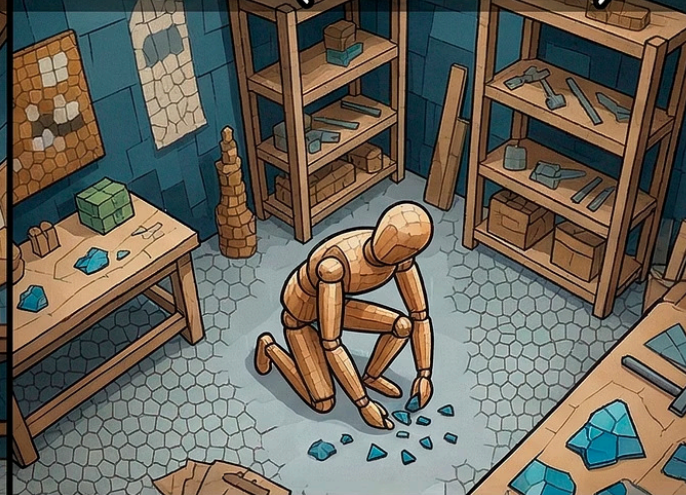
PLANO DETALHE



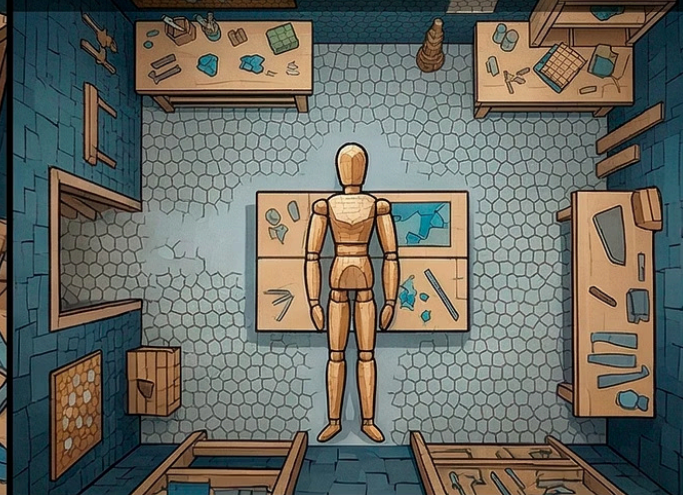
CONTRE-PLONGÉE (ÂNGULO BAIXO)



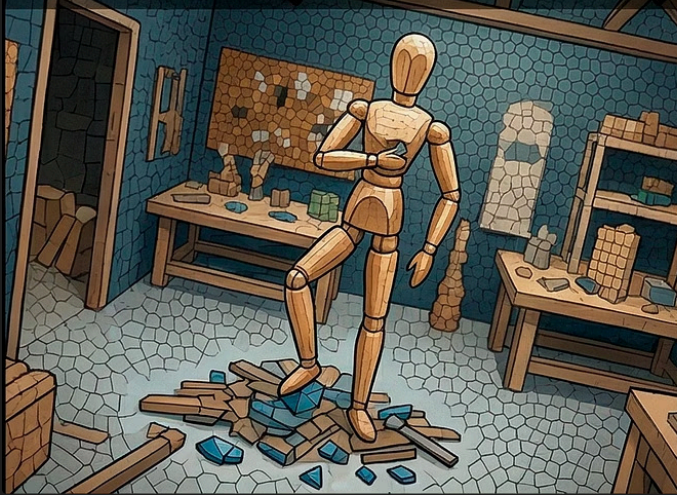
PLONGÉE (ÂNGULO ALTO)



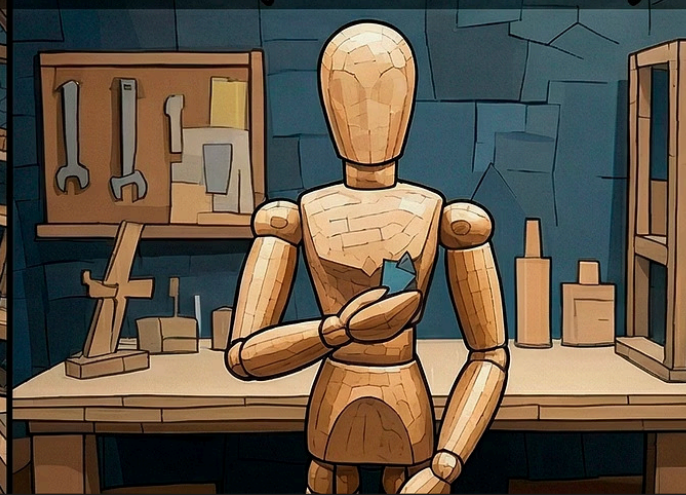
ZENITAL



DUTCH ANGLE (ÂNGULO HOLANDÊS)



EYE LEVEL (ALTURA DOS OLHOS)



2. Iluminação e Lentes: A Atmosfera da Cena

A luz dita a emoção da cena, e a lente é o "óculos" através do qual o espectador enxerga a sua história.

O Contraste e o Clima

High-Key

Iluminação mais uniforme e brilhante, com poucas sombras. É o padrão para publicidade alegre, comédia e vídeos leves.

Low-Key

Iluminação com sombras fortes e alto contraste. Cria um clima dramático, misterioso ou épico. Excelente truque na IA para esconder pequenas imperfeições nas áreas escuras.

A Qualidade da Sombra

- **Luz Dura:** Cria sombras com bordas muito bem definidas. Traz intensidade e peso dramático para a cena.
- **Luz Suave:** Cria sombras difusas, com transições leves. É a luz que embeleza rostos (como a famosa Golden Hour).

Temperatura de Cor (Kelvin)

A temperatura define a sensação térmica e emocional da imagem:

- **Tons Quentes (Amarelados/Alaranjados):** Passam sensação de conforto, nostalgia, verão ou intimidade.
- **Tons Frios (Azulados/Cianos):** Passam sensação de tecnologia, distanciamento, inverno ou melancolia.



Distância Focal e Efeitos

A distância focal define a perspectiva da lente, e os efeitos de lente adicionam o toque realista que diferencia um vídeo de IA de uma produção cinematográfica de verdade.

Distância Focal (A Milimetragem da Lente)

1

16mm a 18mm

Grande Angular. Mostra muito do ambiente e aumenta a sensação de profundidade e distorção nas bordas.

2

30mm a 35mm

Lente Normal. Uma perspectiva mais natural, próxima da visão humana. Ótima para narrativas realistas.

3

50mm a 85mm

Telefoto Curta/Retrato. "Achata" o fundo e gera um desfoque lindíssimo. A melhor escolha para closes elegantes.

Efeitos de Lente (O Toque Realista)

Uma imagem limpa demais pode parecer artificial, por isso usamos imperfeições da lente e algumas texturas:

Bokeh

A qualidade estética e amantegada do desfoque no fundo da imagem.

Lens Flare

Quando a luz atinge o vidro da lente e cria "raios" ou círculos brilhantes. Traz muito realismo físico.

Aberração Cromática

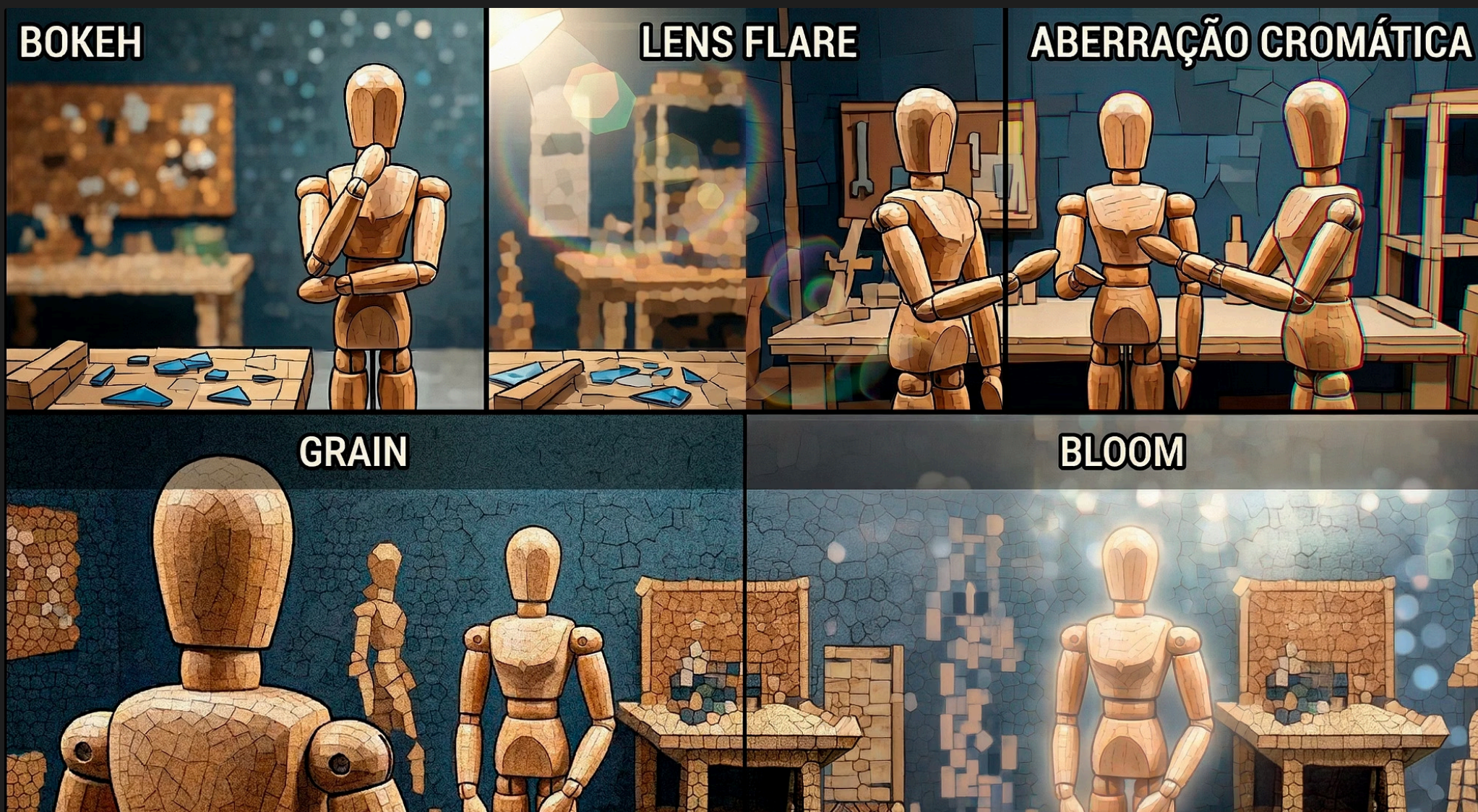
Leves distorções de cores (geralmente verde/roxo) nas bordas de áreas com muito contraste.

Grain (Grão de Filme)

A textura orgânica da película que tira o aspecto "plástico" e digital da IA.

Bloom

Quando as áreas muito claras da imagem "vazam" um brilho suave para as áreas adjacentes.



3. Movimento de Câmera: A Dinâmica do Vídeo

Um vídeo sem movimento é apenas uma foto. Um vídeo com movimento errado é um desastre.

Dolly vs. Zoom (O Erro Clássico)

Zoom

Apenas aproxima a imagem artificialmente (como uma lupa). A perspectiva **não muda**.

Dolly (In / Out)

A câmera inteira se move fisicamente pelo espaço. O **Dolly In** cria um efeito chamado *paralaxe*, dando verdadeira profundidade 3D e sensação de imersão cinematográfica.

- ❑ **Dolly Zoom (Efeito Vertigo):** A câmera se afasta enquanto a lente dá zoom (ou vice-versa), criando uma distorção psicológica intensa no fundo da cena.

Movimentos Principais



Pan (Panorâmica)

A câmera gira no próprio eixo horizontal (como balançar a cabeça dizendo "não"). Ideal para revelar paisagens.



Tilt

A câmera gira no próprio eixo vertical (como balançar a cabeça dizendo "sim"). Ideal para revelar a magnitude de um prédio ou personagem.



Steadicam / Follow Shot

A câmera acompanha o personagem de forma extremamente fluida e estabilizada.



Handheld (Câmera na mão)

A câmera possui um leve tremor natural. Traz urgência, ação e muito realismo, quebrando a "perfeição" artificial da IA.

O Segredo dos Mestres: A Motivação de Câmera

No cinema, a câmera nunca se move à toa. Todo movimento exige um **motivo psicológico** no seu prompt.



Aproximar (Dolly In)

Gera emoção, foca na tensão ou num pensamento íntimo do personagem.



Afastar (Dolly Out)

Gera isolamento, solidão ou revela o tamanho do desafio ao redor.



Seguir (Follow)

Gera imersão; coloca o espectador "caminhando" junto com a jornada.



Revelar (Pan/Tilt)

Traz uma nova informação crucial para a história.

No cinema, a câmera nunca se move à toa. Todo movimento exige um **motivo psicológico** no seu prompt.

Da Teoria à Prática: O Modelo JSON da Tiny Academy



Quem entende de linguagem cinematográfica não apenas "usa" as ferramentas de IA, mas se torna um verdadeiro **Diretor**. É exatamente essa organização e precisão que o **Modelo JSON da Tiny Academy** faz por você: ele traduz a arte do cinema para a linguagem que a máquina obedece com perfeição.

1 **Composição de Cena**
Enquadramentos, tipos de plano e ângulos que definem o ponto de vista do espectador.

2 **Iluminação e Lentes**
Contraste, temperatura de cor, distância focal e efeitos que criam a atmosfera da cena.

3 **Movimento de Câmera**
Dolly, Pan, Tilt, Steadicam e Handheld com motivação psicológica clara em cada prompt.

Próximos Passos

O que você aprendeu até aqui

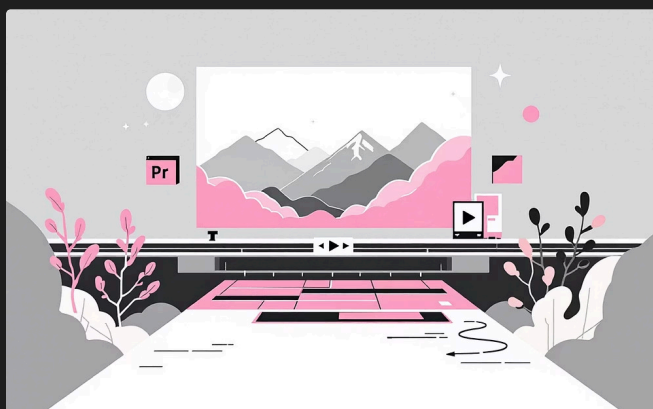
Parabéns! Você agora tem em mãos o código secreto que separa criadores amadores de profissionais. Você descobriu como usar estruturas do cinema para ter uma visão mais precisa sobre a geração de vídeos com IA.

Mas a verdadeira mágica acontece quando você junta esse conhecimento técnico com os outros pilares fundamentais da produção audiovisual: uma boa **Edição** profissional, **Sound Design** de qualidade (usando ferramentas como ElevenLabs para vozes e áudio) e, principalmente, um **Roteiro** bem estruturado que guia toda a narrativa.



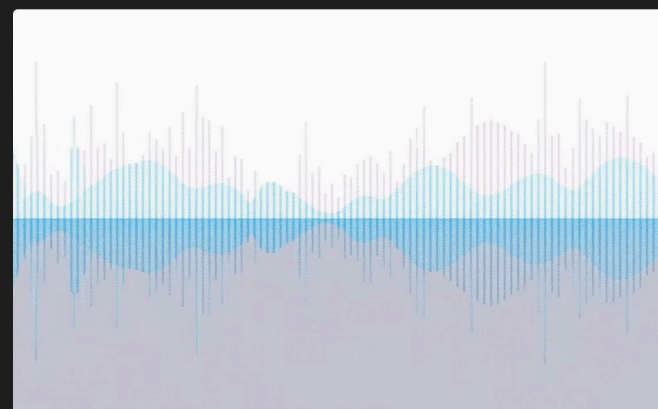
Roteiro Profissional

Aprenda a estruturar histórias que prendem a atenção do início ao fim, com técnicas de storytelling que funcionam.



Edição Avançada

Domine o Premiere Pro e outras ferramentas para transformar seus clips em narrativas visuais impactantes.



Sound Design

Crie experiências sonoras imersivas que elevam a qualidade profissional dos seus vídeos ao próximo nível.

Quer dominar o fluxo completo?

Pilares fundamentais do cinema é apenas o começo da sua jornada. Na **Tiny Academy**, você aprende o processo completo de criação de vídeos com IA - do roteiro inicial à pós-produção final no Premiere Pro. São técnicas testadas, aprovadas e constantemente atualizadas com as mais recentes inovações do mercado.



Acompanhe a Tiny Academy e não fique para trás no mercado!

Siga nossas redes sociais e assista nossos conteúdos gratuitos no youtube para não perder nenhuma novidade no mundo da I.A. e marketing digital!

Este ebook entregou ferramentas práticas que você pode usar hoje mesmo. Mas se você quer realmente se destacar no mercado de criação de conteúdo com IA, precisa dominar todas as etapas do processo criativo. A Tiny Academy existe exatamente para isso: te ajudar a explorar os seus talentos através de novas ferramentas!

