

# Criando Personagens Consistentes com IA

Descubra o método profissional para manter a mesma aparência do seu personagem em todas as cenas usando I.A.

# O Problema da Inconsistência

Você já tentou criar uma tirinha ou animação com IA e percebeu que o personagem muda sutilmente de frame para frame? Mesmo usando os mesmos prompts, pequenas variações aparecem: o nariz fica diferente, a jaqueta muda de cor, ou o corte de cabelo não bate.

Isso acontece porque a IA interpreta cada prompt de forma independente, tentando recriar o personagem do zero toda vez. Sem uma referência visual sólida, ela não tem como garantir que "este é exatamente o mesmo personagem de antes".

A solução não está em ajustar palavras no prompt, mas em **mostrar** para a IA como o personagem deve ser.



# O Segredo da Consistência

Na animação tradicional, artistas criam mosaicos com o personagem em diferentes poses e ângulos para que ilustradores e modeladores 3D possam trabalhar com consistência. O nome disso: **Model Sheet**.

Agora vamos adaptar essa técnica para trabalhar com IA geradora de imagens como Midjourney, Freepik e outras ferramentas.



## Model Sheet

Técnica profissional usada por estúdios de animação para garantir consistência



## Múltiplas Ângulos

Frente, perfil, costas e vistas intermediárias do personagem



## Referência Visual

A IA usa a imagem, não apenas palavras para recriar o personagem

# Passo 1: Gerando a Descrição do Personagem

Para iniciarmos aqui, vou demonstrar com um exemplo. Vamos utilizar o personagem da imagem abaixo para entendermos como gerar ele com consistência em diversos ambientes:



01

## Escolha sua imagem de referência

Selecione a melhor imagem do seu personagem, preferencialmente um plano inteiro mostrando todas as características.

02

## Use um prompt especializado

Pedir para uma IA analisar a imagem e extrair o "DNA visual" do personagem de forma técnica e detalhada usando o prompt no fim dessa página.

03

## Obtenha a descrição completa

Uma descrição em inglês, focada apenas nas características intrínsecas e imutáveis do personagem

O segredo é focar **100% na anatomia e características físicas**, ignorando cenário, iluminação, pose e expressão facial momentânea. A descrição deve capturar o design base do personagem.

### Prompt para gerar descrição do personagem:

"Atue como um Character Designer sênior de um estúdio de animação. Analise a imagem de referência anexada e faça a engenharia reversa do design deste personagem, extraíndo o seu 'DNA visual'.

Sua tarefa é fornecer uma descrição técnica e extremamente detalhada focada **APENAS** nas características intrínsecas e imutáveis do personagem.

#### REGRAS E RESTRIÇÕES:

- Ignore completamente o cenário, background e objetos ao redor.
- Ignore a iluminação da cena, sombras dramáticas ou efeitos de lente.
- Ignore a pose atual, a ação que está sendo realizada e a expressão facial momentânea. Foque no design base.

#### ESTRUTURA DE SAÍDA OBRIGATÓRIA:

- Gere a resposta final em **Inglês**.
- A resposta **DEVE ser um único parágrafo de texto corrido**, sem absolutamente nenhum uso de tópicos, marcadores, listas numeradas ou quebras de linha.
- Integre de forma fluida e orgânica em um texto coeso as seguintes informações: 1) Anatomia e Físico (idade aparente, gênero, tipo físico, proporções e tom de pele); 2) Características Faciais (formato do rosto, cor/corte/textura do cabelo, formato/cor dos olhos, nariz, boca); 3) Vestuário (peças de roupa, caimento, texturas e calçados); 4) Marcas Distintivas e Acessórios; 5) Paleta de Cores exata e dominante do personagem.
- Utilize adjetivos visuais precisos, separados por vírgulas quando necessário, otimizando o texto para ser usado diretamente como um prompt em geradores de imagem por I.A."

# Passo 2: Criando a Imagem Limpa

## Como fazer

1. Entre em um gerador de imagem (Midjourney, DALL-E, Freepik, Flow)
2. Envie a imagem de referência do personagem
3. Adicione a descrição técnica gerada no passo anterior
4. Peça uma imagem com background neutro (preto ou branco) - Se quiser, use o prompt no fim dessa página.
5. Gere até obter uma versão satisfatória
6. Ajuste detalhes faltantes no Photoshop, se necessário

**Essa imagem é sua base de consistência - precisa estar perfeita!**



### **i** Dica Profissional

Use termos como "Full-body, wide-angle technical character chart photograph" e "high-key seamless pure solid white background" para garantir uma pose neutra e fundo limpo.

### **Prompt para gerar personagem no fundo neutro:**

"[INSIRA\_AQUI\_A\_DESCRICHÃO\_EM\_PARÁGRAFO\_ÚNICO]"

Full-body, full-length, wide-angle technical character chart photograph, standing perfectly straight facing front, arms extended horizontally at shoulder height in a perfect T-pose, all features and clothing details are visible from the absolute top of the head to the soles of the shoes, feet are planted and visible on the solid white ground, no parts of the body are cropped out, no close-ups or cropped frame, high-key seamless pure solid white background, flat high studio lighting, sharp focus on all parts, hyper-detailed character render."

# Passo 3: Construindo o Model Turnaround Sheet

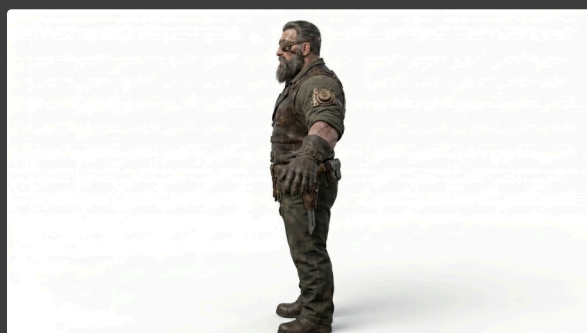
Com a descrição do personagem em mãos, está na hora de gerar todas as vistas necessárias. Para cada ângulo, você vai usar um prompt específico que combina a descrição técnica com a direção de visão desejada:

1. Adicionar a imagem de referência
2. Colar a descrição do personagem
3. Colar o prompt abaixo
4. Gerar imagens até chegar no que você quer
5. Fazer ajuste fino
6. Ir para a próxima pose



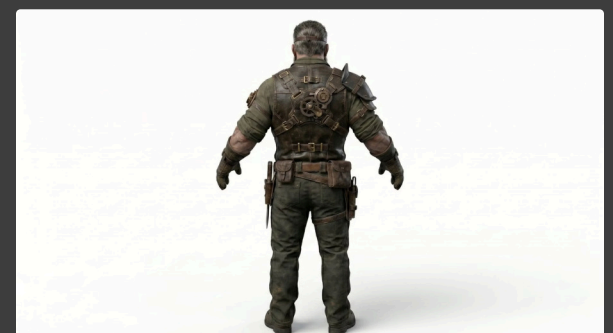
## Front - Centered Front View

Full frontal portrait of the character positioned in the center of the frame, facing the camera directly in a neutral and static pose, focusing on the clear display of all colors, textures, and primary details of the face and main torso.



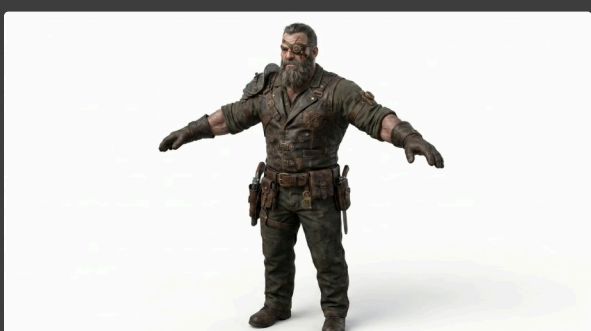
## Side - 90-Degree Side Profile

Strict side profile view of the character captured at an exact 90-degree angle to demonstrate the silhouette, design depth, and spatial relationship between the front and back, ensuring the side form is perfectly outlined against a neutral background.



## Back - Full Rear View

Full posterior view of the character facing away from the camera, detailing the structure, texture patterns, and any design elements located on the back, maintaining the same scale and lighting as previous views for absolute visual consistency.



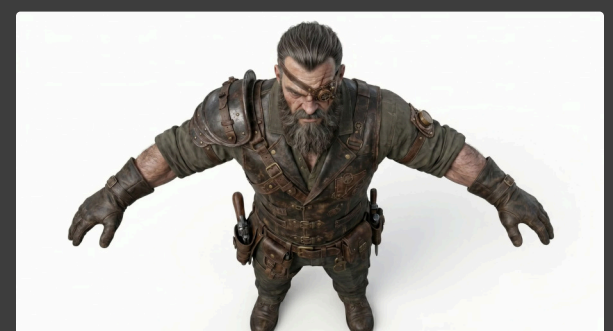
## Tilted - Three-Quarter (3/4) Perspective

Three-quarter perspective view with the character angled at 45 degrees relative to the lens, maintaining the same scale and lighting as previous views for absolute visual consistency.



## Close - Detailed Identity Close-up

Detailed close-up shot focused exclusively on the head or the character's visual command center, maintaining the same style and features as the reference character.



## Top - Zenith/Top-Down Angle

Zenith angle (top-down view) of the character, showing the standard position with arms extended to the sides (if applicable) and the face pointing forward.

# Passo 4: Compilando os Ângulos



## Gere cada ângulo

Repita o processo para todos os ângulos necessários do personagem



## Ajuste no Photoshop

Corrija detalhes faltantes e garanta perfeição em cada ângulo



## Junte tudo no Canva

Compile todos os ângulos em uma única imagem de referência



Quando você terminar de criar todos os ângulos do seu personagem e compilá-los em um único Model Turnaround Sheet, você acaba de criar o seu próprio banco de dados visual. Esse documento se torna a memória permanente do personagem para todas as ferramentas de IA que você usar daqui em diante.

# Passo 5: Aplicando o Model Sheet



## Como usar na prática

Agora que você tem seu Model Sheet completo, toda vez que for gerar a cena real da sua tirinha ou vídeo, use ferramentas que aceitam imagens como referência e envie seu turnaround como base.

**A mágica acontece** porque você parou de tentar explicar o personagem com palavras e passou a mostrar como ele é.

A IA olha para o Model Sheet e entende: "Ah, então é exatamente assim que o nariz dele é de lado? É assim que a jaqueta cai nas costas? Entendi."

### Consistência Garantida

O personagem mantém as mesmas proporções, cores e características em todas as cenas

### Tempo Economizado

Sem testar palavras aleatórias ou desperdiçar créditos tentando acertar o prompt

### Profissionalismo

Resultados no nível de estúdios de animação profissionais

# Próximos Passos

## O que você aprendeu até aqui

Usar o conceito do *Model Sheet* vai resolver a maior parte da sua dor de cabeça com inconsistência de personagens. Se este conteúdo abriu sua mente sobre como trabalhar profissionalmente com IA para animação e ilustração, compartilhe com aquele seu amigo que também está cansado de bater a cabeça tentando manter personagens consistentes.

Agora, a verdadeira mágica acontece quando você junta esse conhecimento técnico com os outros pilares fundamentais da produção audiovisual: uma boa **Edição** profissional, **Sound Design** de qualidade (usando ferramentas como ElevenLabs para vozes e áudio) e, principalmente, um **Roteiro** bem estruturado que guia toda a narrativa.



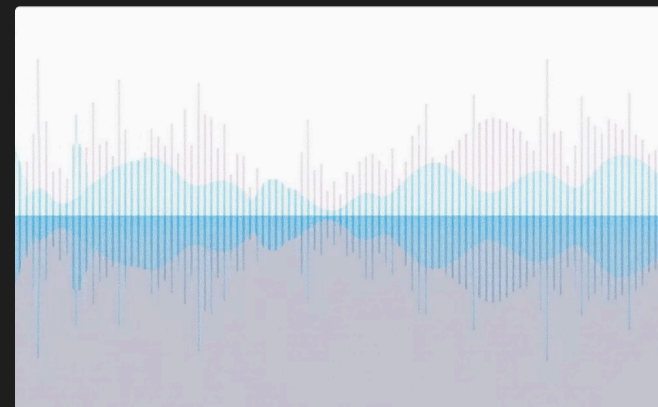
### Roteiro Profissional

Aprenda a estruturar histórias que prendem a atenção do início ao fim, com técnicas de storytelling que funcionam.



### Edição Avançada

Domine o Premiere Pro e outras ferramentas para transformar seus clips em narrativas visuais impactantes.



### Sound Design

Crie experiências sonoras imersivas que elevam a qualidade profissional dos seus vídeos ao próximo nível.

## Quer dominar o fluxo completo?

Consistência na criação de personagens é apenas o começo da sua jornada. Na **Tiny Academy**, você aprende o processo completo de criação de vídeos com IA - do roteiro inicial à pós-produção final no Premiere Pro. São técnicas testadas, aprovadas e constantemente atualizadas com as mais recentes inovações do mercado.



### Acompanhe a Tiny Academy e não fique para trás no mercado!

Siga nossas redes sociais e assista nossos conteúdos no youtube para não perder nenhuma novidade no mundo da I.A. e marketing digital!

Este ebook entregou ferramentas práticas que você pode usar hoje mesmo. Mas se você quer realmente se destacar no mercado de criação de conteúdo com IA, precisa dominar todas as etapas do processo criativo. A Tiny Academy existe exatamente para isso: te ajudar a explorar os seus talentos através de novas ferramentas!

